

Byskolen i Faaborg

FORSLAG TIL REVITALISERING



byskolen



INDHOLD

forord

forløb

arbejdsgruppe

analyser

program

identitet

faciliteter

organisation

forslag:

delprojekt - gårdrummet

delprojekt - fælleshuset

delprojekt - børnehuset

delprojekt - det gl. bibliotek

delprojekt - musikskolen

delprojekt - det fredede hus

oversigtstegninger

FORORD

Denne mappe indeholder en undersøgelse af potentialet for Byskolen i Faaborg som et separat projekt - sideløbende med konkurrencen om Kulturhuset Helios.

I mappen analyseres mulighederne for revitalisering af Byskolen: mulighederne for at udvikle aktiviteterne, højne aktivitetsniveauet og for at forbedre faciliteterne - samt mulighederne for at styrke Byskolens identitet.

Mappen er udarbejdet i samarbejde med Arbejdsgruppen for Helios.

byskolen

FORLØB

Der er afholdt to møder, den 30 november 2009 og den 15 december 2009 på Byskolen. Materialet i denne mappe er senest fremvist for arbejdsgruppen den 15 december 2009.

Arbejdsgruppen har leveret en engageret, nuanceret og visonær debat om Byskolens potentiale. Al debat omkring stedets muligheder er ført med en indsigtfuld og respektfuld indgangsvinkel og med stor veneration for stedet.

Projektet er udarbejdet i samarbejde mellem arbejdsgruppen for Kulturhuset Helios, Ungdomsskolen, Musikskolen og Praxis Arkitekter.

ARBEJDSGRUPPE

Johanne Dal-Lewkovitch
Kirsten Styrbæk
Jens Bruntse
Tove Andreasen
Rasmus Grøntved
Oliver Streich
Svend Erik Andersen
Claus Jensen
Peter Thor Andersen
Esther Rützou
Peter Eduard
Helle Jacobsen
Erling Krebs Sørensen
Elisabeth Bennetsen
Trine Hedegård Jensen
Jytte Risager
Susanne Sommer
Poul Larsen
Mai-Britt Helle Jensen

Skuespiller
Faaborg Musikforening
Faaborg Musikforening
Faaborg Børnekulturhus / Musikskolen
Elev på Faaborg Gymnasium
Lærer på ungdomsskolen+børnebilledskolen
Tidl. teknisk direktør i Nordisk Film
Rektor på Faaborg Gymnasium
Faaborg Kulturhistoriske Museer
Forfatter
Sciencelab, Faaborg Gymnasium
Musikskoleleder
Afdelingsleder, VUC Faaborg
Børnebibliotekar
Projektmedarbejder
Biblioteksleder
Ungdomsskoleleder
Ungdomsskolen
Afdelingsleder Udvikling og kultur

politisk styregruppe

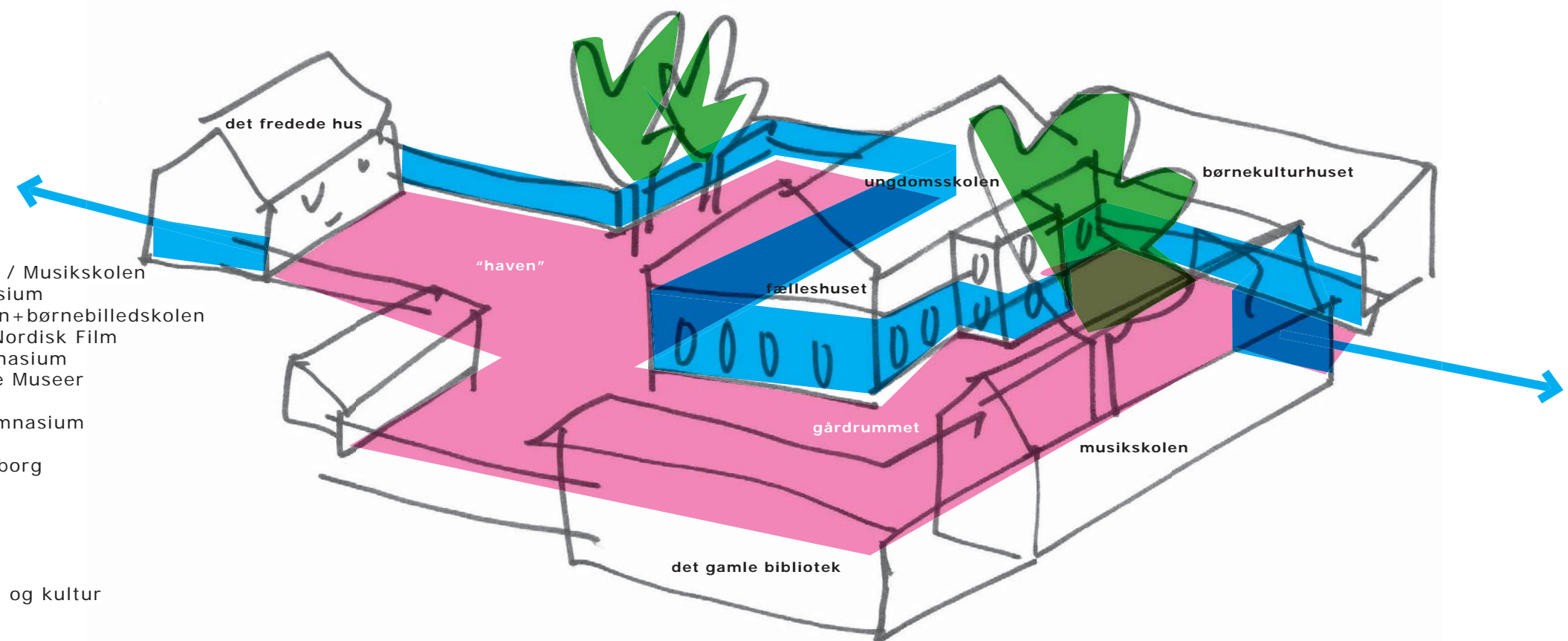
Jakob Holm
Lene Høsthaab
Anne-Merete Mikkelsen

(F)
(V)
(A)

rådgivere

Mads Bjørn Hansen
Mette Tony
Christian Tilma

arkitekt maa / Indehaver Praxis
arkitekt maa / Indehaver Praxis
arkitekt maa / Praxis

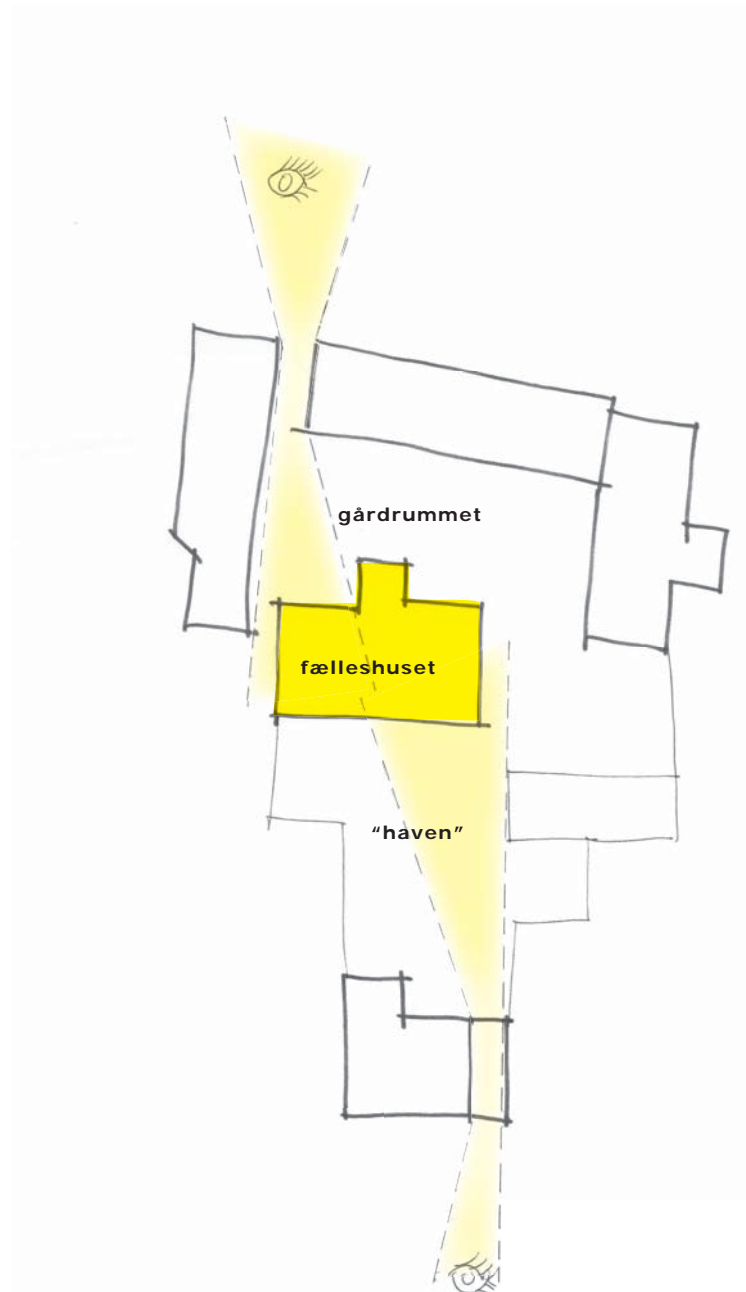


IDENTITET

Undersøgelsen belyser, om man kan skabe en ny og stærk samlet identitet for Byskolen.

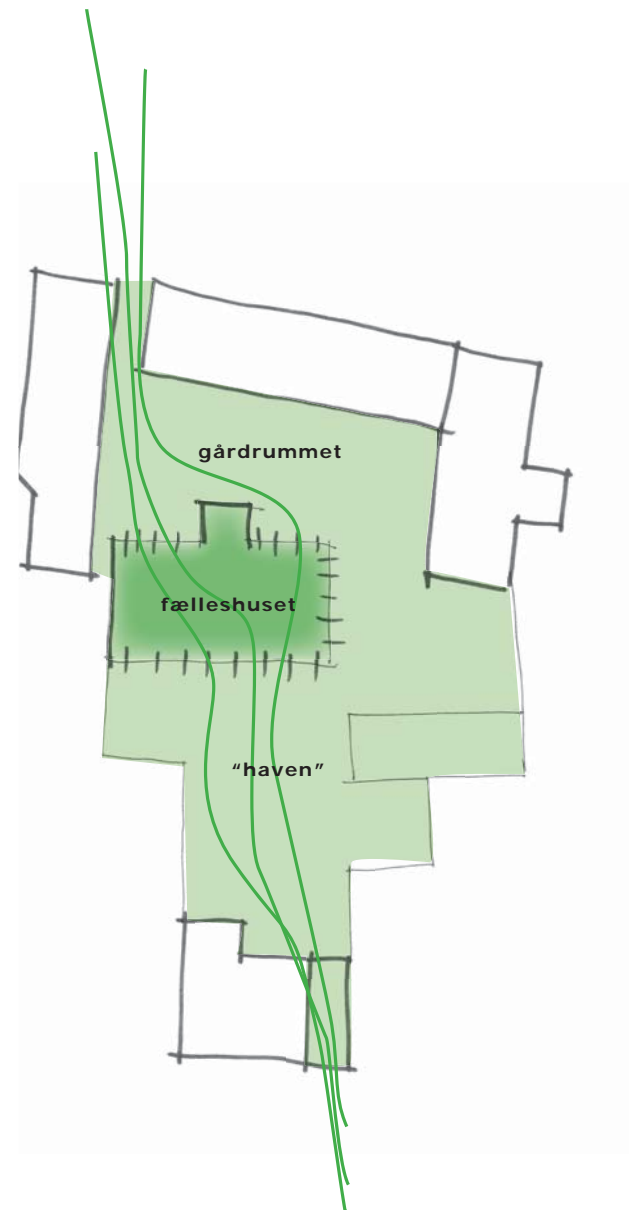
Skitsen viser, hvordan bevægelsen gennem området kan være udgangspunktet for udsmykning og dermed understreges.

byskolen



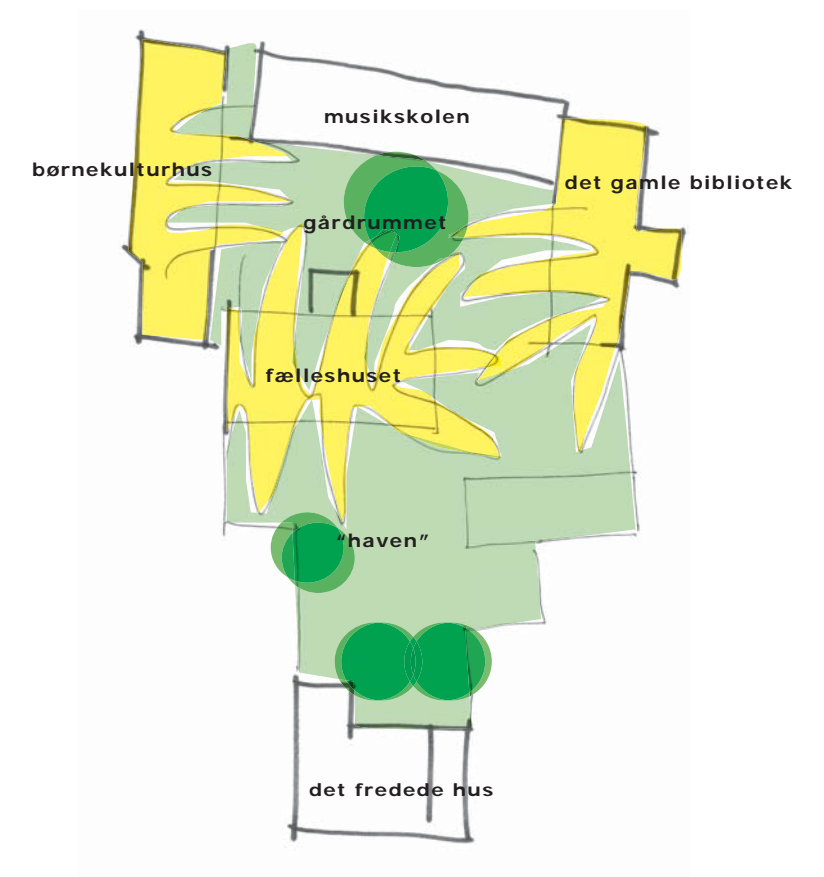
VISUELLE SAMMENHÆNGE
Gennem de to porte kan man se ind til Byskolen. Byskolens bygninger er samlede omkring gårdrummet. Heraf ligger én i anlæggets midte, som en pavillon.

Pavillonen vil lyse op og fungere som et levende reklameskilt. Byskolen vil bibringes imødekommenhed, overskuelighed, tilgængelighed, transparens - og dermed tryghed.



RAMME / IDENTITET
Pavillonen indrettes på en måde, så den bliver en del af gårdrummet.

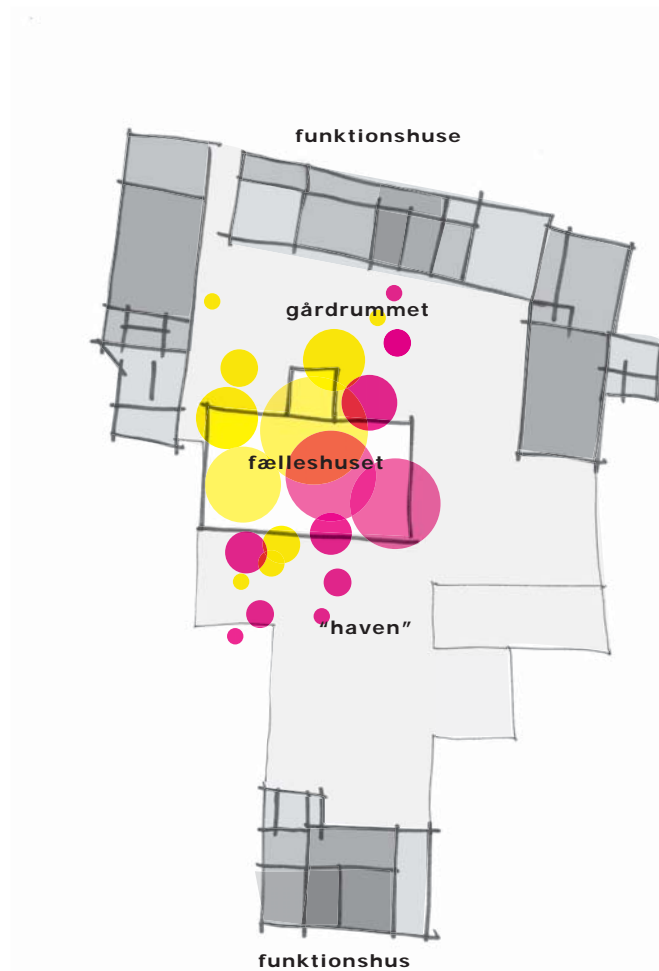
Man skal kunne se umiddelbart ind i huset, man skal kunne se at der er mennesker tilstede, og pavillonen skal kunne åbnes op til gårdrummet, når vejret tillader det.



FÆLLESSKAB / ÅBENHED
Facaderne på bygningerne åbnes op, så der bliver en langt større åbenhed i det samlede anlæg.

Brugere af Byskolen kan dermed se hinanden og har en bedre fornemmelse af aktiviteterne og af, hvad der foregår på skolen. Via transparens opnås fællesskab, tryghed og identitet.

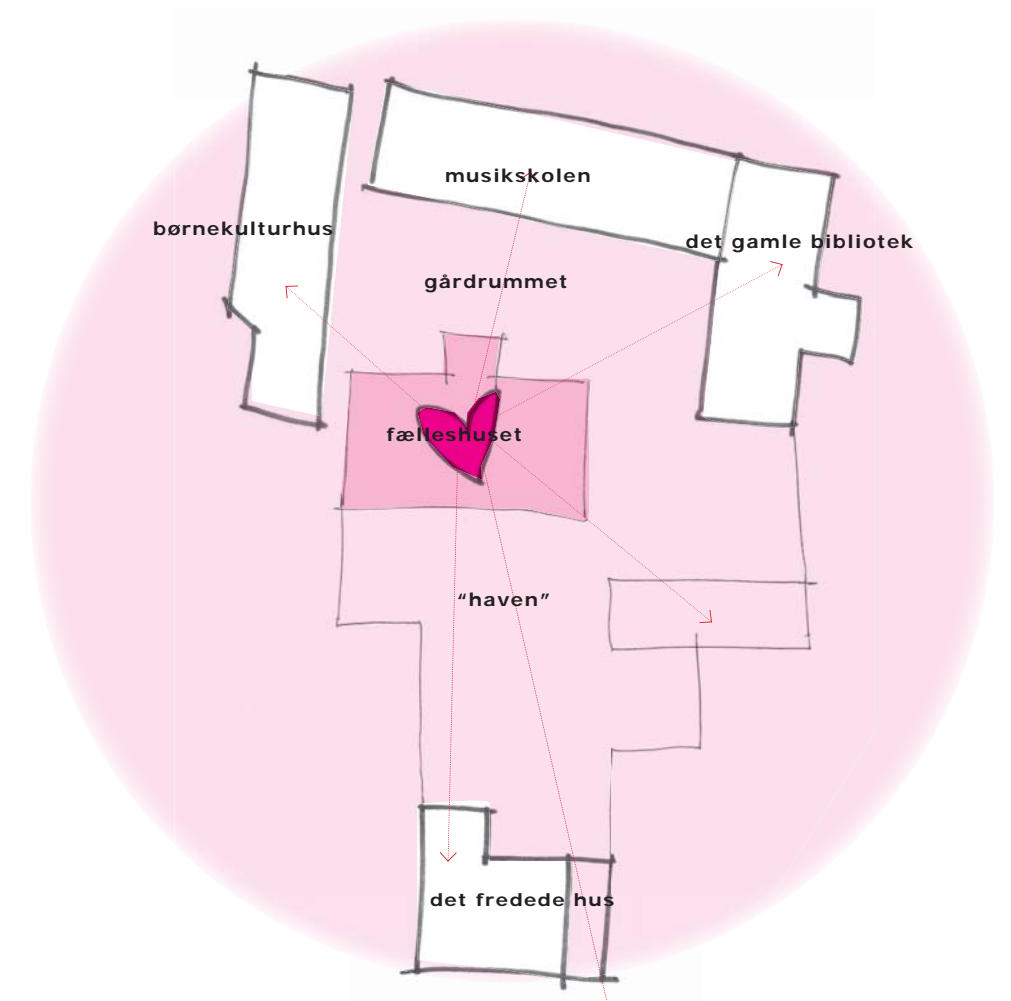
byskolen



FUNKTIONSHUSE / FÆLLESHUS

Der er stor forskel på bygningerne omkring gårdrummet, der indeholder diverse specifikke funktioner og brugere - og på bygningen i midten, hvor stueetagen er åben for alle brugere og for forskelligartet brug.

På etagerne over stueplan indrettes ungdomsskolen.



ANLÆGGETS MIDTE

Med etablering af et fælles hus i pavillonen er der skabt en ny identitet for Byskolen.

Byskolen er åben for alle og byder velkommen.

byskolen

PROGRAM

Behovet for revitalisering vedrører overordnet tre kategorier:

IDENTITET

Byskolens identitet trænger til en styrkelse. Identiteten er svær at finde, svær at genkende og svær at fornemme på stedet. Der har ikke tidligere været arbejdet med en samlet identitet for Byskolen - der er dog et udmærket grundlag for netop det.

Synlighed, transparens, åbenhed - og en deraf følgende tryghed ved færdsel på området - er kerneværdier i arbejdet med at etablere en stærk fælles identitet. Brugere skal gøre stedet til deres eget; her skal etableres en fællesskabsfølelse. Man ønsker også at tiltrække grupper, der i dag ikke benytter Byskolens faciliteter - for at udvikle aktivitetsniveauet.

FACILITETER

Byskolen rummer en række forskelligartede faciliteter, der huser brugerne idag. Mange ønsker om forbedringer og forandringer, små som store, fremkommer fra de daglige brugere. Navnlige skal vi synliggøre den aktivitet, der allerede er.

Behovet er fx nyt inventar, forbedret akustisk regulering, regulering af trækgener, forbedring af køkken- og toiletforhold, forbedring af dagslysforhold, forbedring af udsigtsforhold, forandring af logistik eller supplerende faciliteter så som udendørsscener, indretning af gårdrum - og meget mere.

ORGANISATION

Langt fra alle borgere i Faaborg kender til Byskolen - og det nævnes ofte, at mange borgere slet ikke ved hvad der foregår, hvordan hverdagen er, samt at man kan leje sig ind ad hoc. Dels skal kendskabet udbredes, dels skal Byskolen være mere udadvendt og tilgængelig, fx via en hjemmeside hvor faciliteter kan reserveres. En offentlig kalender formidler stedets aktiviteter - og det åbne fælleshus vil i sig selv byde velkommen og fortælle om livet i Byskolen.



Byskolen opleves som et åbent og inviterende sted, åbent for alle

byskolen

FORSLAG

På de følgende sider belyses mulighederne for forandringer og forbedringer.

Den overordnede målsætning har været at nå længst muligt for den mindst mulige økonomiske ramme. Det har således været drøftet, hvilke behov der er de mest presserende, herunder hvilke tiltag der kunne skabe den største forandring.

Forslagene er ydermere udformet, så de er egnede for en eventuel etapedeling.

FACADER

Facaderne bearbejdes, så der bliver langt større vinduesåbninger, og så facaden kan udtrykke lidt af den historie og aktivitet, der findes i Byskolen.



byskolen gårdrummet



BYGNINGSARBEJDER

de forandringer der skal til, for at opfylde behovene:

**Nedrivning af udhuse
samt efterfølgende reparationer/retableringer**

Belægninger

- område foran scene og ved udeservering med granitbelægning
- rampe og repos ved indgange til fælleshus og børnehus
- belægning ved fredet bygning bibeholdes
- asfalt på den øvrige flade
- kloak – afvanding

Lys

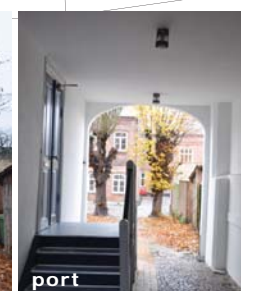
- 3 lysmaster
- supplerende belysning ved indgang fra Grønnegade
- supplerende belysning ved indgang/port fra Østergade

Identitet

- etablering af gennemgående identitetstræk på nederste del af facader på fælleshus og børnehus samt på hegn i skel mod vest

Inventar

- retablering af bænke omkring træ og ved gavl
- scene
- løst inventar - publikumspladser, stole, blomsterkummer mv.



byskolen fælleshuset



PROGRAM

ønsker fra arbejdsgruppen:

stueetage:
byskolen - fælles indgang
foyer/fælles ophold/pauserum/møder
infotavle
køkken /café
8 kontorarbejdspladser
kopi/depot
garderobe
toiletter
handicaptollet

1. sal:
ungdomsskole
toiletter

tagetage:
undervisning
klub
møderum

inventar
installationer
handicapadgang

BRUGERE

brugere af huset idag og fremover:

stueetage:
alle byskolens brugere - foyerområde
personale - ungdomsskole og musikskole
lejlighedsbrugere - foyerområde

1. sal og tagetage:
ungdomsskolen
klub

BYGNINGSARBEJDER

de forandringer der skal til, for at opfylde behovene:

1. sal og tagetage

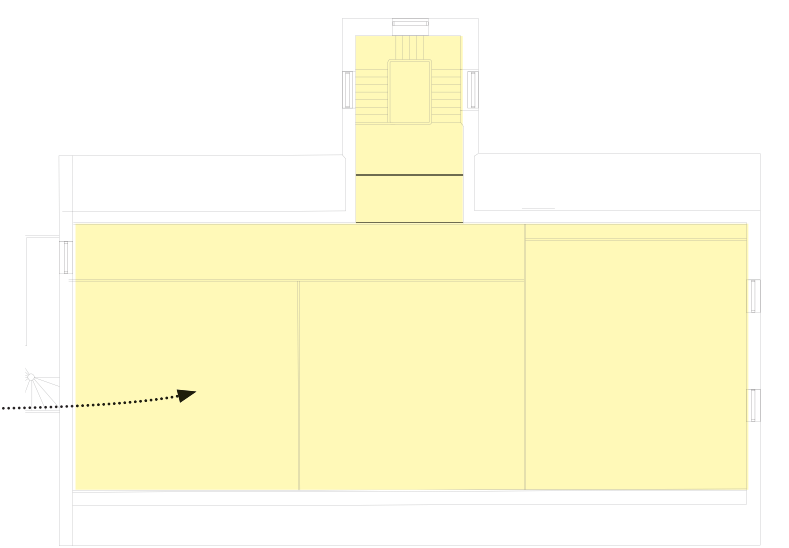
- malerbehandling af alle overflader
- etablering af toilet på 1. sal

Stueetage

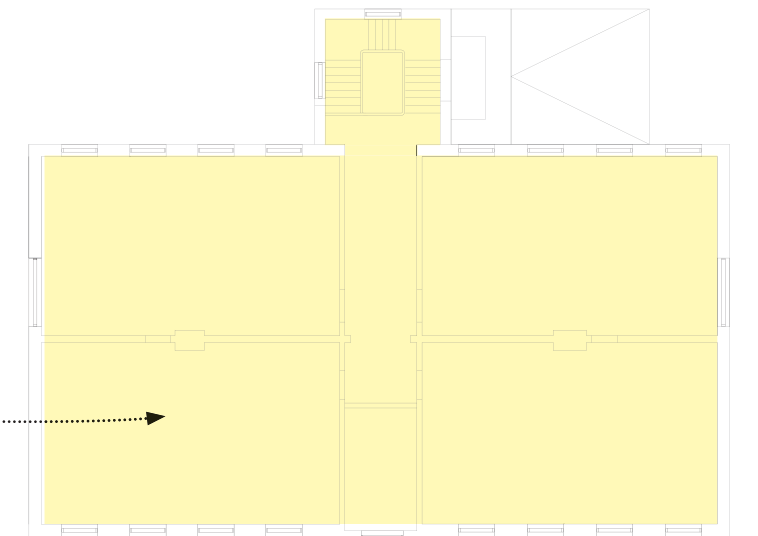
- terrændæk og gulv
- fjernelse af eksist. og etablering af nye bærende konstruktioner
- efterisolering af stueetage - ydervægge
- dørpartier i facade
- vindfang
- køkken og café
- garderobe
- handicaptollet og alm. toilet
- kopirum/depot
- indvendige glasvægge og -døre
- lofter
- alle installationer

Inventar

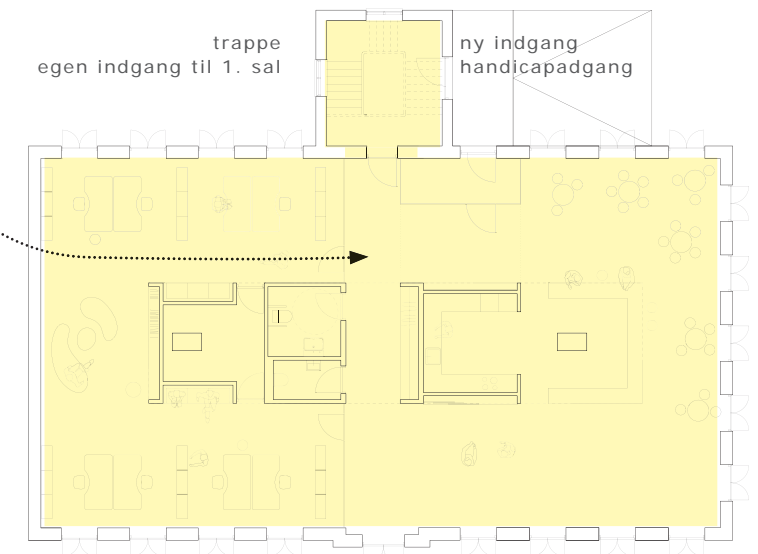
- møbler i fællesområde
- intern formidling



PLAN TAGETAGE 1 : 250



PLAN 1. SAL 1 : 250



PLAN STUE 1 : 250



indgangsfacade, mod gårdrum



facade set fra gågade



fra Grønnegade



facade mod "havesiden"



gavl

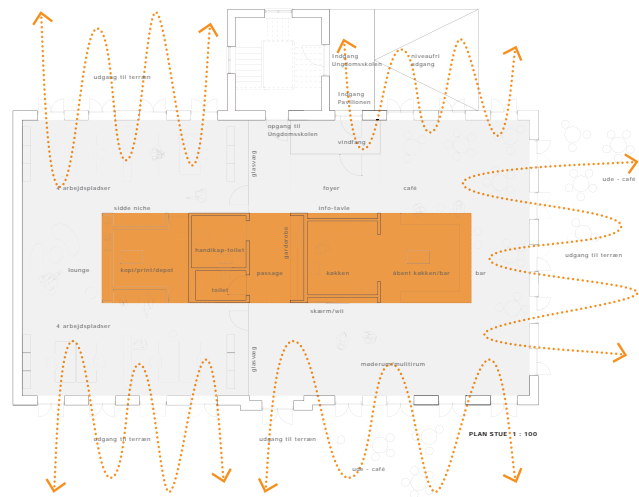


trapperum

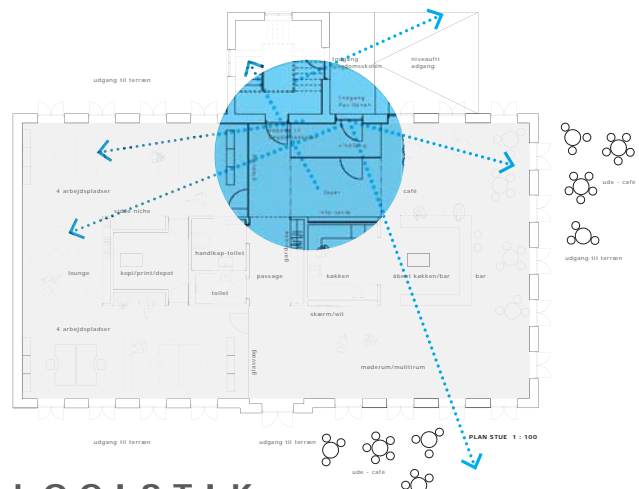


midtergang på første sal

byskolen



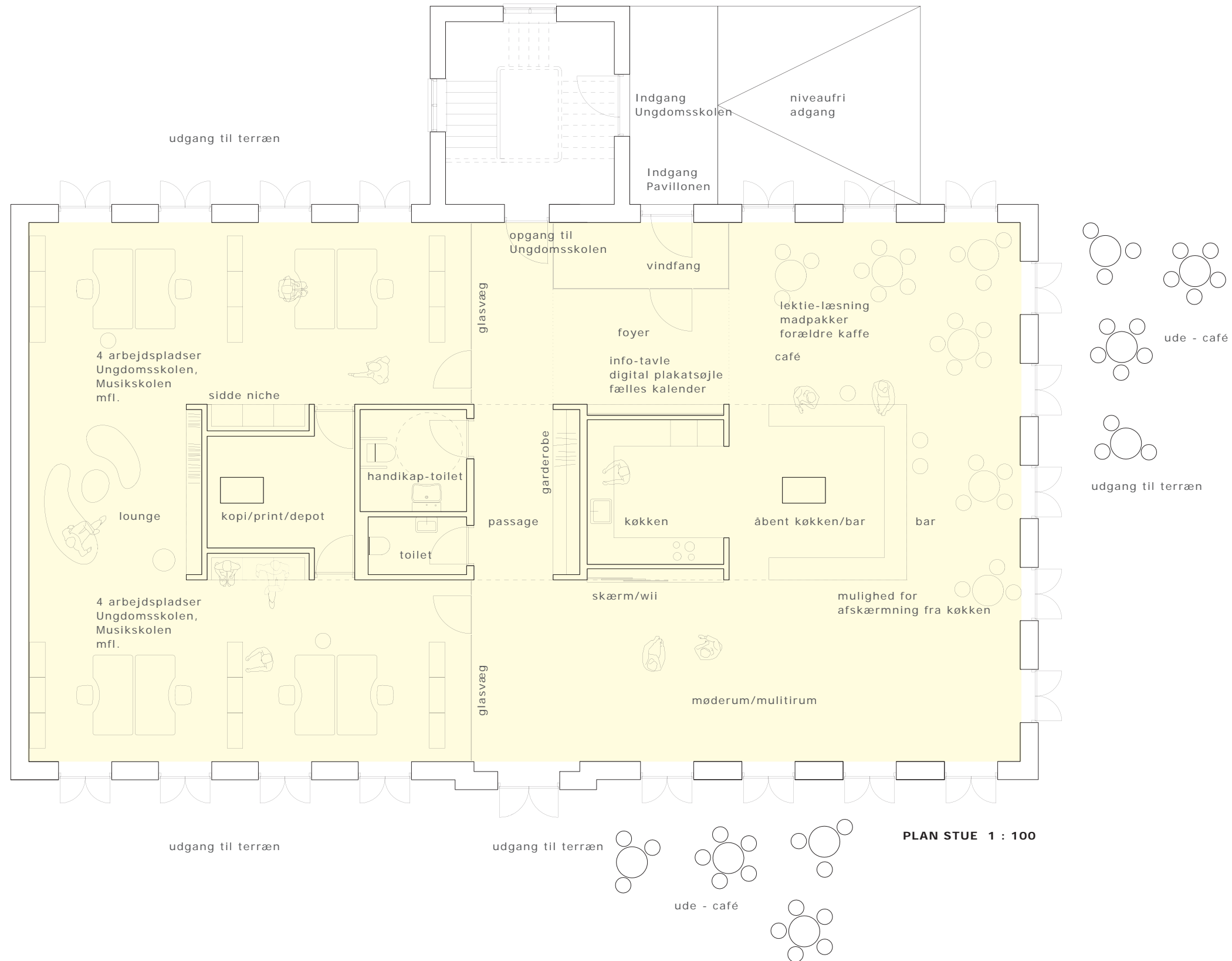
INDRETNINGS-PRINCIP
en åben facade og en indre kerne med faciliteter



LOGISTIK
knudepunkt for alle besøgende, infotavle mm.



FLEKSIBILITET
multianvendelige rum giver stor fleksibilitet, her vises mulige mødefaciliteter



byskolen børnehuset



PROGRAM

ønsker fra arbejdsgruppen:

- multifunktionel sal/scenerum
- foyer
- garderobe
- omklædning
- toiletforhold
- permanent rum til børnekulturhus
- depotplads

- overdækket indgang

- kontakt med gårds scene etableres

- scene-elementer, tæppe mv.
- stabelstole
- inventar
- lyd og lys
- varme
- indlæsningsmulighed

BRUGERE

brugere af huset idag og fremover:

- Børnekulturhus
- Børneteater
- Musikskolen - sal
- Lejlighedsbrugere - sal

BYGNINGSARBEJDER

de forandringer der skal til, for at opfylde behovene:

Sal

- efterisolering af vægge og lofter
- én dobbeltdør isættes i facade mod Grønnegade
- vinduer tilmures og der isættes vinduesbånd i facade mod gård
- ribber og redskaber fjernes
- gulv slibes og lakeres
- overflader malerbehandles
- varme- og el-installation fornys
- balkon åbnes

Foyerområde

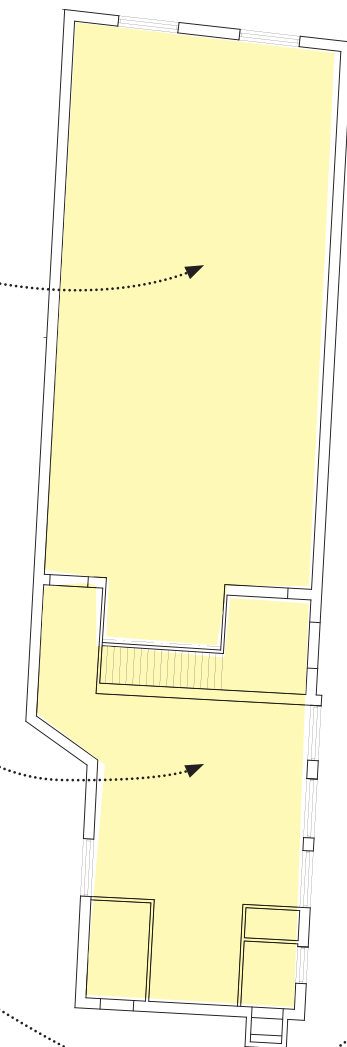
- foyer
- garderobe
- toiletter
- depot
- efterisolering af vægge og lofter
- nyt gulv
- nyt loft
- varme- og el-installation fornys

1. sal

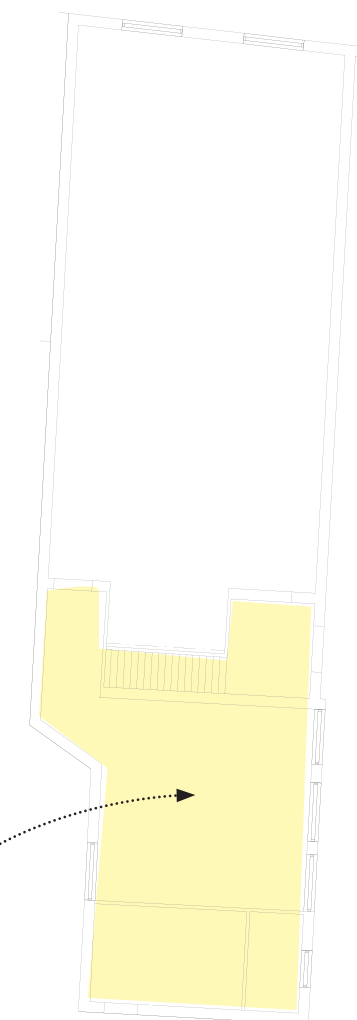
- børnekulturhus
- omklædning/bagscene med thekøkken
- efterisolering af vægge og lofter
- overflader malerbehandles
- varmeinstallation fornys
- el-installation fornys

Inventar

- lys- og lydudstyr
- scenepodier, scenetæppe, stabelstole
- mørklægning



PLAN STUE 1 : 250



PLAN 1. SAL 1 : 250



gymnastiksal



omklædning



facade mod gårdrum



facade mod Grønnegade



kig mod port



børnehuset set fra musikskolen

byskolen biblioteket



PROGRAM

ønsker fra arbejdsgruppen:

musikskole - undervisning
mødesal/multifunktionel
mødelokale
værksted

BRUGERE

brugere af huset idag og fremover:

musikskole
miniby

mange faste brugere
- mødelokale og mødesal

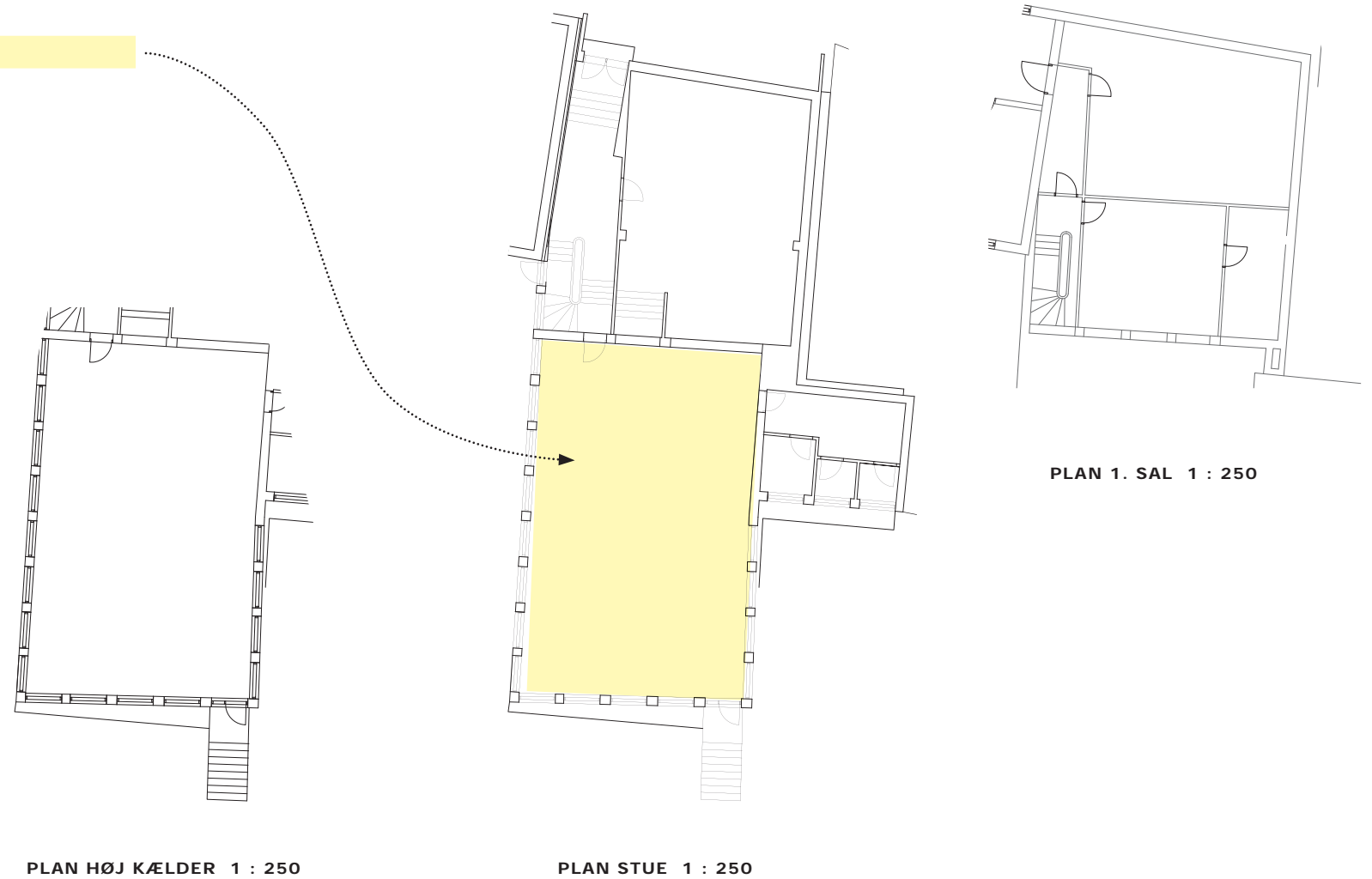
mange lejlighedsbrugere
- mødelokale og mødesal

BYGNINGSARBEJDER

de forandringer der skal til, for at opfylde behovene:

Facade mod gård

- fjernelse og reparation af brystninger
- bærende konstruktion
- levering og montering af vinduer/glas
- malerbehandling af mødesal



byskolen musikskolen



PROGRAM

ønsker fra arbejdsgruppen:

undervisningsrum - musikskole
mødelokale
værksted - billedskole
motionsrum

lydisolering af lokaler
øvelokaler til andre brugere /
musikværksted

forbedring af toiletforhold
trappeopgang i bygning udsmykkes

BRUGERE

brugere af huset idag og fremover:

musikskolen
billedskolen

mange faste og lejlighedsbrugere
- mødelokale og motionsrum

alle brugere - øvelokaler/musikværksted

BYGNINGSARBEJDER

de forandringer der skal til, for at opfylde behovene:

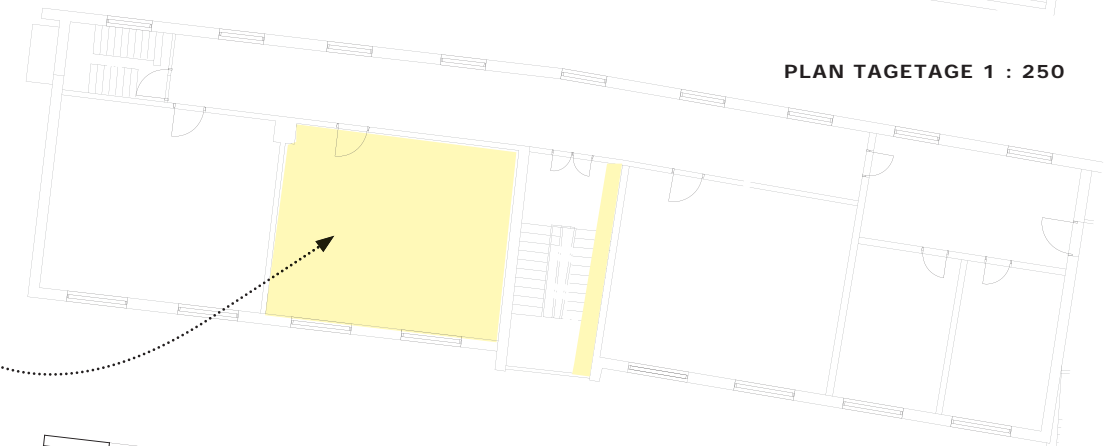
Lydisolering af 2 lokaler
mod gård som rum-i-rummet
- forsatsvægge på alle vægge
- lydgulve
- selv bærende lofter
- vinduer i forsatsvægge
- lyddøre i forsatsvægge
- akustikregulering

Toilet i stueetage
- etablering af toiletter i rum over toilet i kælder

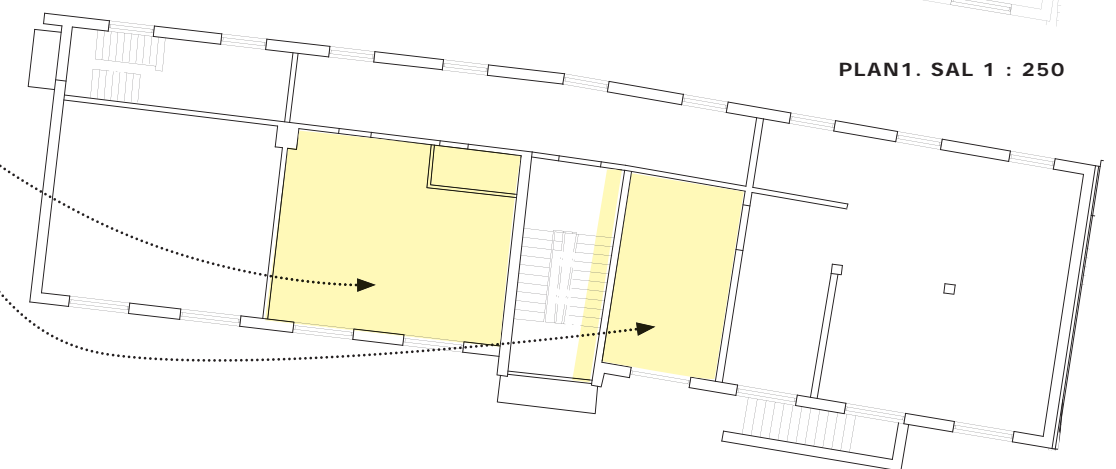
Udsmykning af trappeopgang,
stueetage, 1., 2. og 3. sal
- fuldpartling og klargøring af underlag på 1 væg
- megaprint på 1 væg
- lys på væg med megaprint



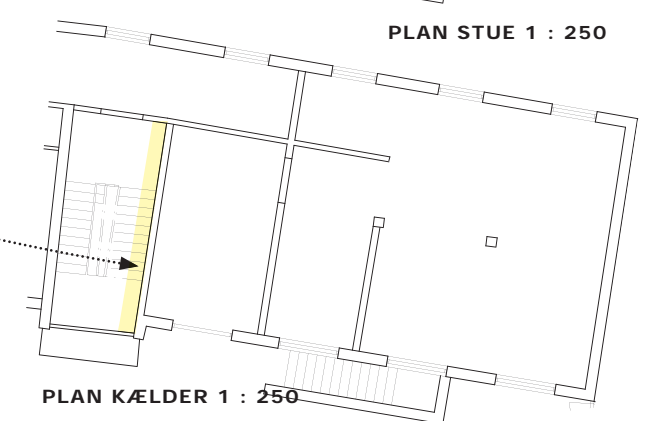
PLAN TAGETAGE 1 : 250



PLAN 1. SAL 1 : 250



PLAN STUE 1 : 250



PLAN KÆLDER 1 : 250



facade for enkelhed



facade mod gårdrum



facade mod gårdrum



kig ind i lang gang



trappeopgang



facade mod Grønnegade



kig til Grønnegade

byskolen



MUSIKSKOLEN

I trappeopgangen opsættes et stort billede fra en af skolens koncerter - her kan børnene se sig selv.



byskolen fredet hus

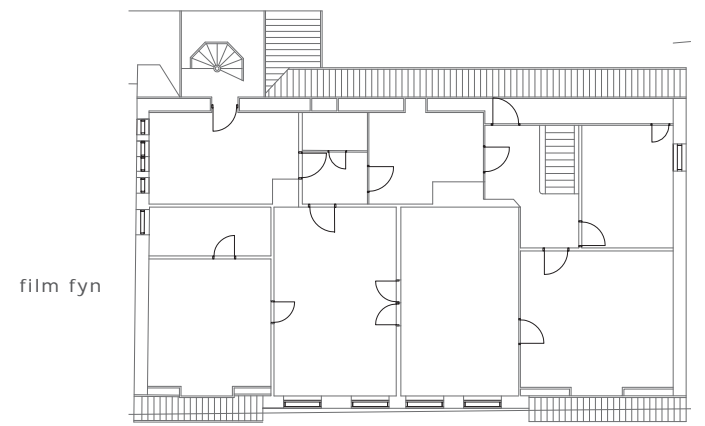
PROGRAM

byhistorisk arkiv
film fyn

indgang til byskolen fra østergade
- ny identitet mod østergade

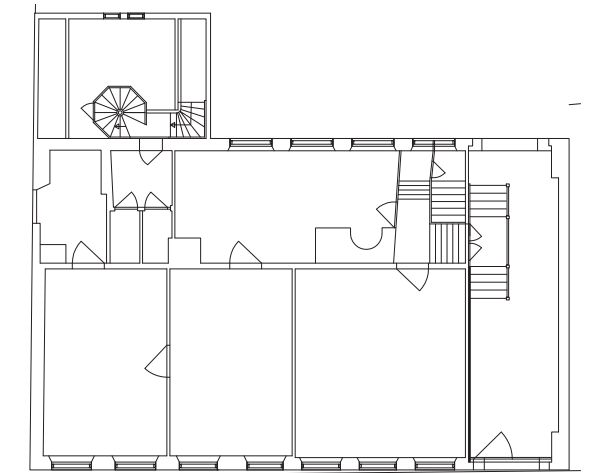
BRUGERE

byhistorisk arkiv
film fyn



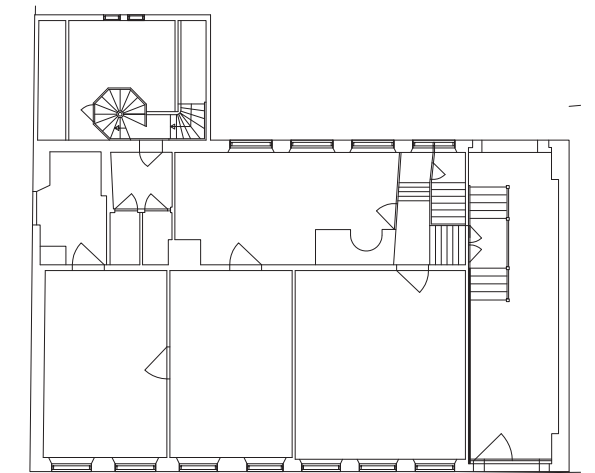
PLAN 1. SAL 1 : 250

byhistorisk arkiv
indgang med ny identitet
mod østergade



PLAN STUE 1 : 250

byhistorisk arkiv



PLAN KÆLDER 1 : 250



det fredede hus- til gaden



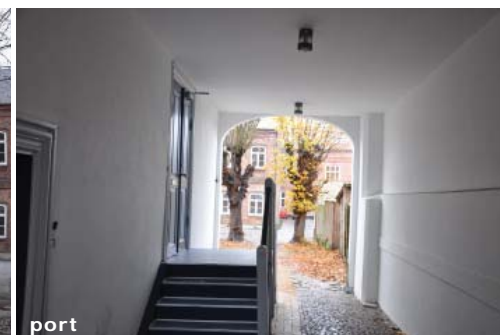
det fredede hus- til garden



port



udsigt fra porten

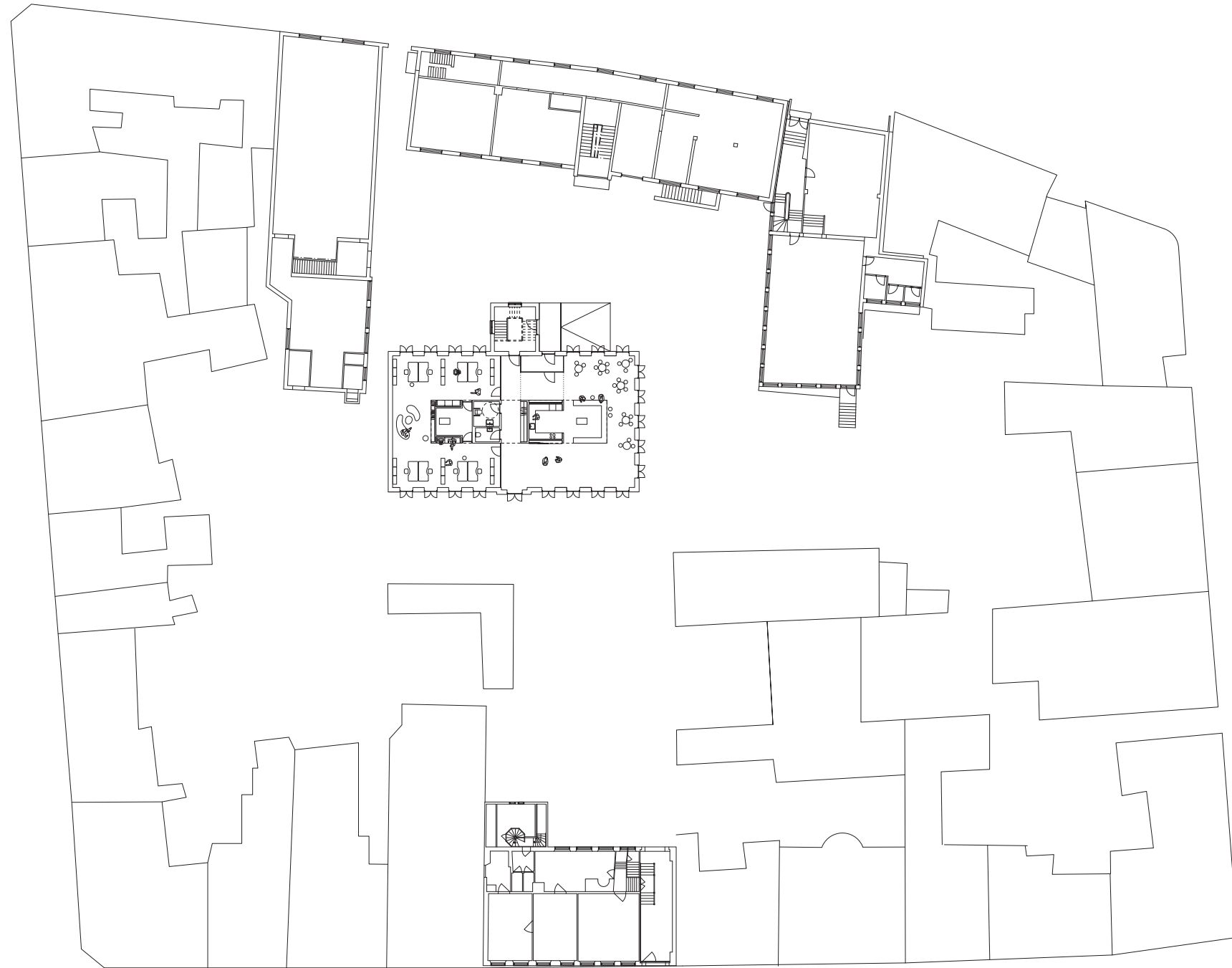


port



kig til det fredede hus fra gårdrum

byskolen



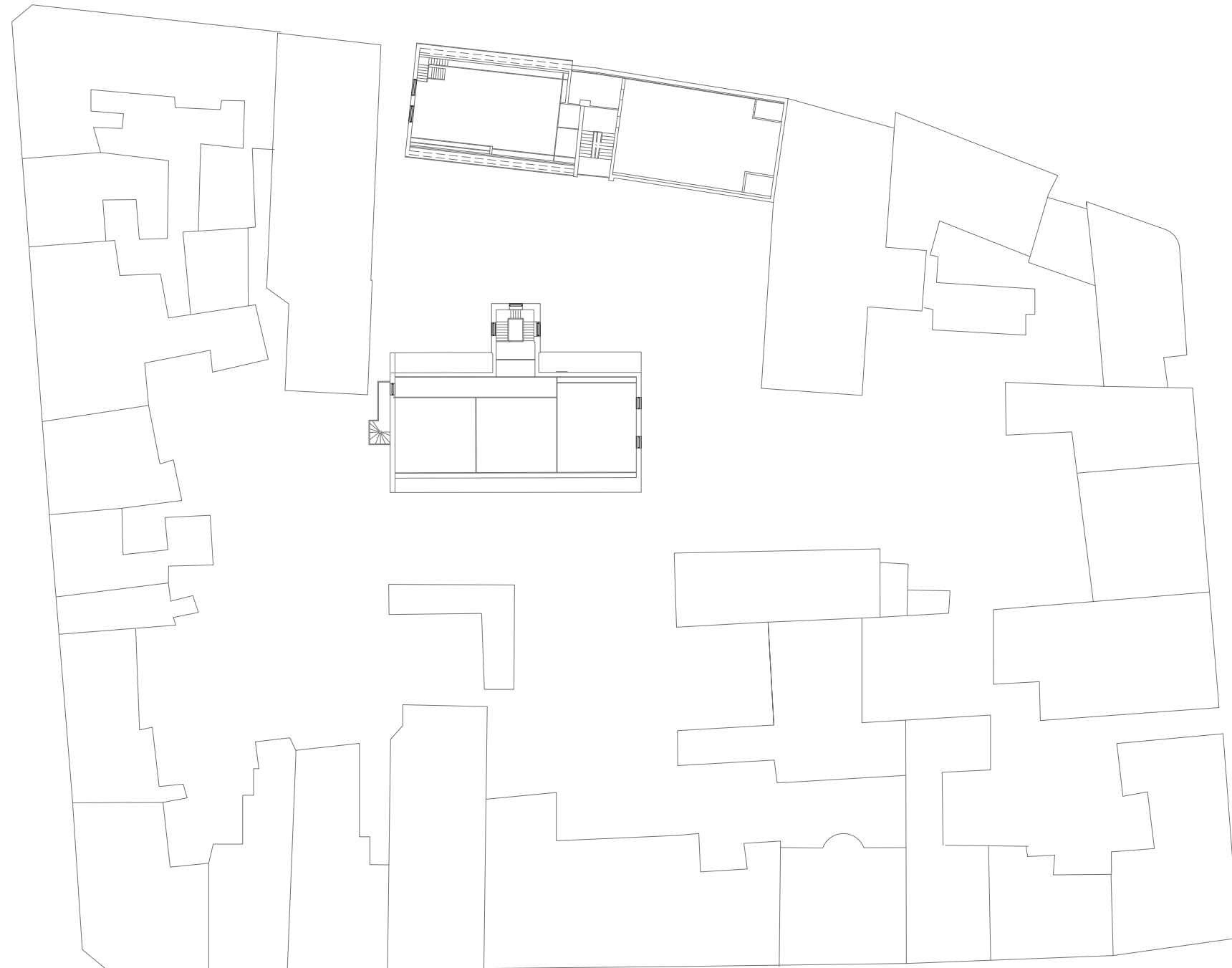
SITUATIONSPLAN MED STUEETAGE

byskolen



SITUATIONSPLAN MED 1. SAL

byskolen



SITUATIONSPLAN MED TAGETAGE