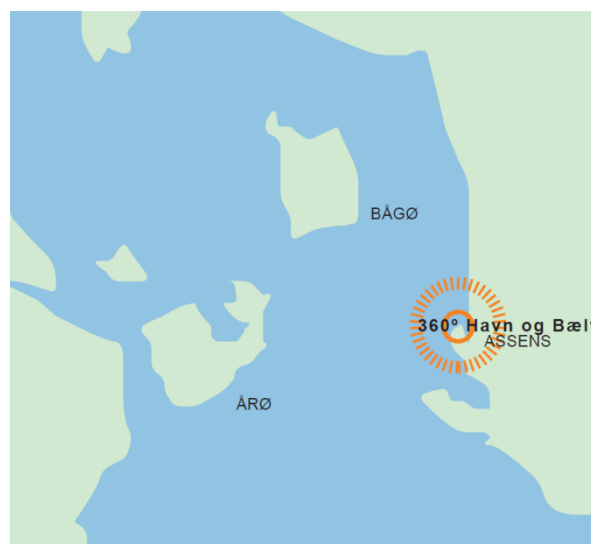


PROJEKTBEKRIVELSE 360° HAVN OG BÆLT

Projektet, 360° Havn og Bælt, handler om, at skabe bedre mulighed for at opleve kvaliteter der allerede findes: At skabe en attraktiv oplevelse ved at gentænke læmolen og etablere adgang til, og opholdsmulighed på molehovedet i Assens.

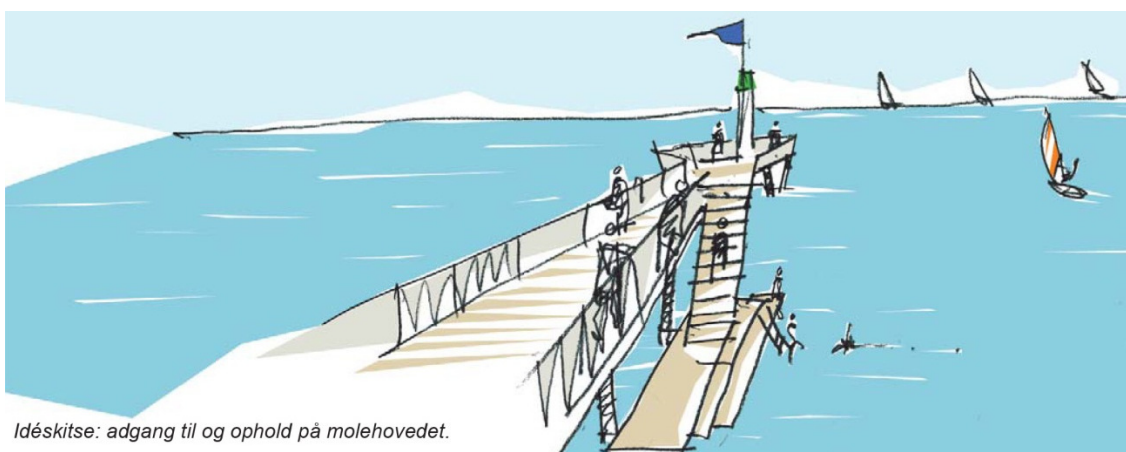
Projektet er støttet af Realdania, som led i kampagnen "Stedet Tæller" under fokusområdet "Kvalitet i kysternes turistbyer".

I denne projektbeskrivelse redegøres for projektets hovedelementer såvel som nogle under-elementer som ønskes indarbejdet i projektet på skitseniveau.



Projektets deltagere og interessenter har forud for dette udbud været igennem en indledende proces, hvor behovsafklaring og projektets omfang har været behandlet, og det er på baggrund af dette forløb at projektet nu udbydes.

Visualiseringer og beskrivelser af de enkelte elementer skal således kun tjene som et retningsgivende dokument for det videre arbejde med projektet.



Idéskitse: adgang til og ophold på molehovedet.

Vejledende visualisering

ELEMENTERNE

Projektet består af 3 hovedelementer

- 1) udsigtsplatformen ved eller på det eksisterende molehoved,
- 2) broen som skal skabe adgang til udsigtsplatformen langs med den eksisterende læmole,
- 3) samt et opholdsområde ved det gamle fyr.

De beskrevne hovedelementer skal projekteres og udbydes inden for anlægsrammen, og de i denne projektbeskrivelse angivne under-elementer skal kun indeholdes af projekteringen på skitseniveau.

Det er bygherrens ønske at sikre at under-elementer, som ikke forventes at kunne indeholdes i den samlede anlægsramme, skal indgå i projektet i de indledende skitserende faser således at der tages stilling til deres funktionalitet såvel som æstetiske og arkitektoniske intentioner sikres, ved en eventuel senere indbygning.

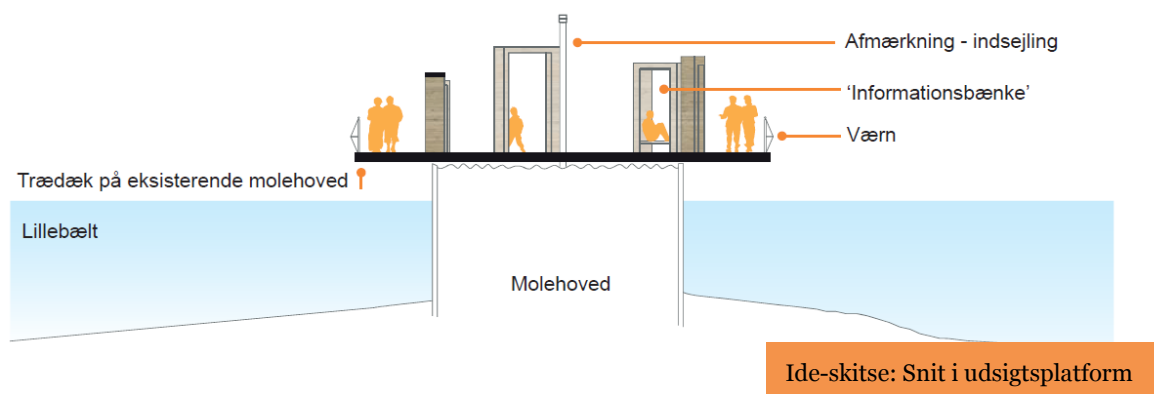


Vejledende visualisering

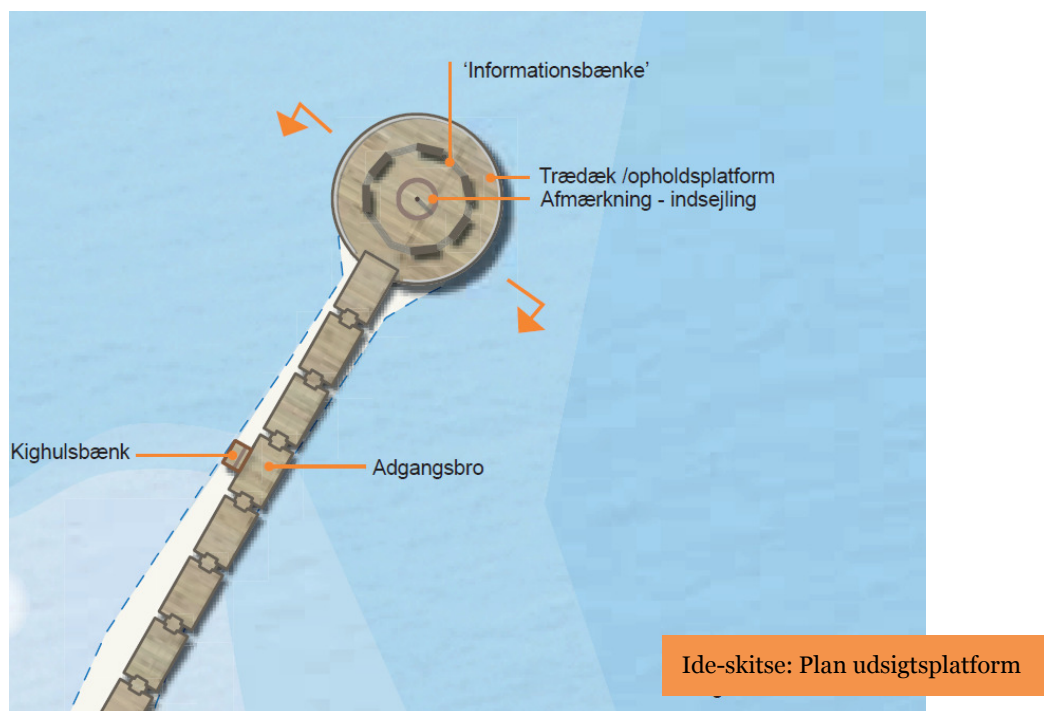
PROJEKTETS ELEMENTER

UDSIGTSPLATFORM PÅ MOLEHOVED

På molehovedet etableres en udsigts- og opholdsplatform, hvorfra man kan betragte stedets unikke 360° panoramaudsigt. Platformen indrettes med opholdsmuligheder og med en integreret formidling af områdets og udsigtens landskab og historie.



Ide-skitse: Snit i udsigtsplatform

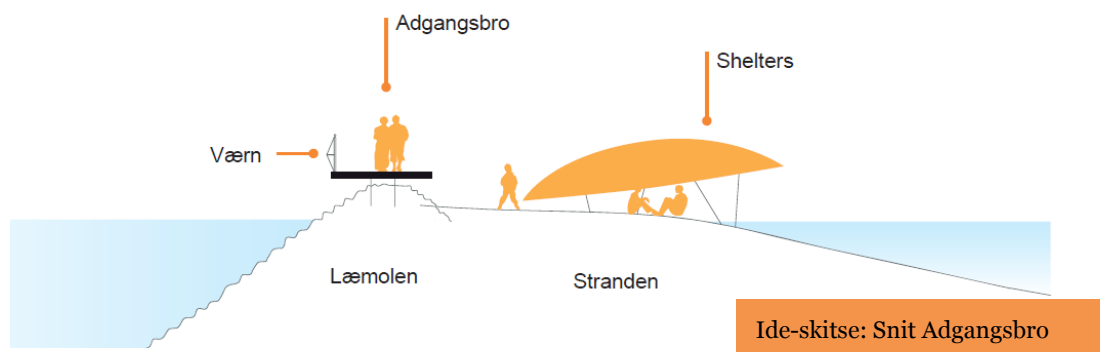


Det forudsættes at den nye udsigtsplatform kan placeres på det eksisterende molehoved. Rapport vedr. forundersøgelser af molehovedet er vedlagt som bilag til udbudsmaterialet. Denne efterviser ikke entydigt molehovedets bæreevne, hvorfor undersøgelser af denne konstruktions bæreevne eller løsning heraf påhviler totalrådgiver helt indledningsvist i projektarbejdet.

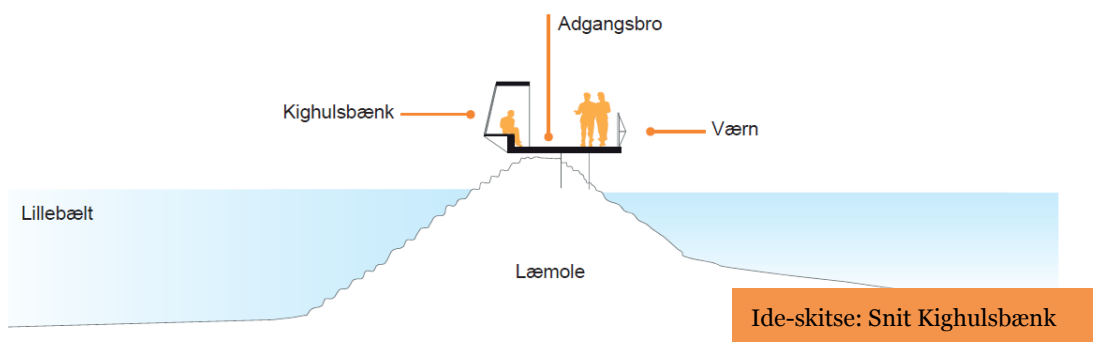
ADGANGSBRO TIL MOLEHOVED

Der etableres en ny bro fra det eksist. molefyr ud til den ny udsigtsplatform ved molehovedet.

I forbindelse med udformning af broen skal der indbygges en række under-elementer, hvor disse er opdelt i elementer med høj og lavere prioritet.



I broen skal indbygges en række funktionaliteter; f.eks. kighulsbænke til ophold langs broen.



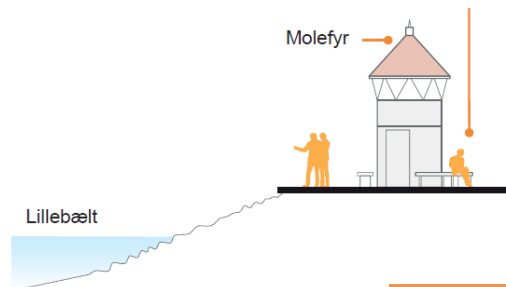
Der sikres god adgang og til stranden og mulighed for at bade ved etablering af en siddetrappe eller lignende løsning.

På læmolens yderside etableres en opholds- og badetrappe. Trappen skal skabe forbindelse fra adgangsbroen til vandoverfladen på molens yderside, og skal derfor anlægges henover læmolen.

Trappen skal kunne bruges som opholdsplads, og badested.

Udfor badetrappen er der ligeledes et ønske om etablering af et kunstigt rev til snorkeldykning. Etablering af rev har lavere prioritet og skal således integreres i projektets udformning og indgå på skitseniveau i forbindelse med udarbejdelse af dispositionsforslaget, således at bygherre har mulighed for senere at indbygge dette element.

OPHOLDSOMRÅDE VED DET GAMLE MOLEFYR



Ide-skitse: Snit ved molefyret

Molefyret er en ikonisk del af området, og skal danne centrum for et nyt opholds-, aktivitets- og mødested. Pladsen skal danne visuelt bindeled imellem Assens Næs og læmolen/molehovedet.

Tilgængelighed er et kerneelement i projektet, og derfor skal der ved forbindelsen imellem molefyrs-plads og udsigtsplatform etableres niveaufri adgang. Forbindelsen kan placeres på, over eller bag læmolen. Belysning og opholdsmuligheder udføres som en integreret del af forbindelsen.

UNDER-ELEMENTER

PROMENADE

Dette element er kun omfattet af projekteringsydelsen på skitseniveau i dispositionsforslagsfasen.

Forslag til belysning og promenadeforløb langs Søsportscenteret skitseres (illustreret med rød linie på luftfoto):

Gåturen fra parkeringspladen, langs med kysten ud til molefyret omdannes til et egentlig promenadeforløb med forslag til beplantning og belysning mv.

På et senere tidspunkt ønskes stien langs havneområdet, ud mod molehovedet, omdannet til et egentligt promenadeforløb. Promenaden tænkes etableret ved opstilling af en serie af promenadeelementer som plantebede/kummer, bænke, belysning m.m.



KRABBEFISKERBRO

Dette element er kun omfattet af projekteringsydelsen på skitseniveau i dispositionsforslagsfasen.

Der er et stort ønske om en krabbefiskebro i tilknytning til marinaområdet, som et legested for børn og forældre/bedsteforældre. Broen skal placeres i den sydlige del af ovennævnte promenadeforløb.

LYSTFISKERBASTION OG KUNSTIGT REV

Dette element er kun omfattet af projekteringsydelsen på skitseniveau i dispositionsforslagsfasen.

I forbindelse med adgangsbroen er der ønske om etablering af et kunstigt rev til snorkeldykning. Revet tænkes etableret som en stenkastning med topkote under vandspejlet.

Revet etableres sådan at bølgerne vil brydes, men gennemstrømning forsat vil være kraftig for bl.a. at hindre tang- og sandophobning og desuden sikre gode rammer for marinebiologien.

I forbindelse med revet kan der etableres nogle små bastioner til brug for lystfiskere. På bastionerne kan lystfiskere frit og uforstyrret opholde sig med deres grej, og frirum til at kaste linen osv., uden at genere aktiviteterne på læmole og molehoved.

